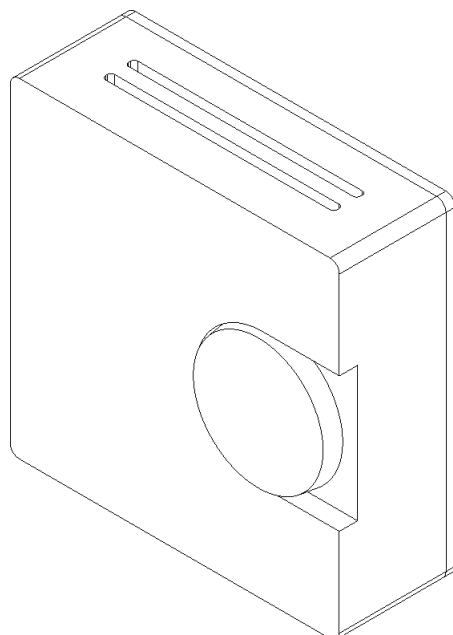


# INSTRUKCJA OBSŁUGI



## REGULATOR TEMPERATURY POKOJOWEJ CTP-02





## Spis treści

<b>1 Informacje ogólne</b>	<b>4</b>
1.1 Wstęp	4
1.2 Skład zestawu	4
1.3 Środki ostrożności	5
1.4 Postępowanie ze zużytym sprzętem	6
<b>2 Podłączanie do systemu</b>	<b>7</b>
2.1 Instalacja elektryczna	7
2.2 Lokalizacja	7
2.3 Montaż	8
<b>3 Użytkowanie</b>	<b>11</b>
3.1 Regulacja temperatury	11
<b>4 Specyfikacja</b>	<b>12</b>

# 1 Informacje ogólne

---

## 1 Informacje ogólne

*Dziękujemy Państwu za wybór naszego produktu, jednocześnie gratulując trafnej decyzji. Cieszymy się z każdych uwag dotyczących pracy urządzenia.*

*Zespół*

*ESTYMA electronics*

### 1.1 Wstęp

Zadaniem urządzenia jest przede wszystkim pomiar temperatury pokojowej. Regulator służy także do płynnej zmiany temperatury w pomieszczeniu. Umożliwia podniesienie oraz obniżenie o 3°C temperatury zdefiniowanej w ustawieniach sterownika. Pozwala to w szybki i wygodny sposób wyregulować temperaturę w pomieszczeniu.

Regulator współpracuje wyłącznie z najnowszymi sterownikami firmy Estyma poczynając od serii Platinum Bio. Obsługiwany jest nie tylko przez sam sterownik główny, ale także poprzez moduły rozszerzeniowe CAN I/O. Dzięki temu, w zależności od konfiguracji całego systemu, można swobodnie regulować temperaturę w każdym z pomieszczeń.

Regulator nie nadaje się do użytku ze sterownikami wcześniejszej generacji oraz urządzeniami innych producentów.

### 1.2 Skład zestawu

1. Regulator temperatury pokojowej CTP-02
2. Komplet wkrętów oraz kołków montażowych

## 1.3 Środki ostrożności

- Przed rozpoczęciem użytkowania urządzenia, należy dokładnie zapoznać się z całą załączoną instrukcją.
- Należy zachować instrukcję obsługi i odwoływać się do niej w przypadku jakiegokolwiek pracy z urządzeniem w przyszłości.
- Należy przestrzegać wszystkich zasad i ostrzeżeń zawartych w instrukcji obsługi urządzenia.
- Należy upewnić się, że urządzenie nie jest w żaden sposób uszkodzone. W razie wątpliwości, nie należy korzystać z urządzenia i skontaktować się z jego dostawcą.
- W razie jakichkolwiek wątpliwości dotyczących bezpiecznej eksploatacji urządzenia, należy skontaktować się z dostawcą.
- Należy zwrócić szczególną uwagę na wszelkie znaki ostrzegawcze zamieszczone na obudowie oraz opakowaniu urządzenia.
- Urządzenie należy używać zgodnie z jego przeznaczeniem.
- Urządzenie nie jest zabawką, nie wolno pozwalać dzieciom bawić się nim.
- Pod żadnym pozorem nie należy pozwalać dzieciom bawić się żadną częścią opakowania tego urządzenia.
- Należy zabezpieczyć dostęp do małych części np. śrub mocujących, kołków przed dziećmi. Elementy te mogą być na wyposażeniu dostarczonego urządzenia i w przypadku ich połknięcia mogą doprowadzić do uduszenia dziecka.
- Nie należy dokonywać żadnych mechanicznych ani elektrycznych zmian w urządzeniu. Zmiany takie mogą spowodować niewłaściwą pracę urządzenia, niezgodną z normami oraz wpłynąć negatywnie na pracę urządzenia.
- Nie należy wkładać przez szczeliny (np. wentylacyjne) żadnych przedmiotów do środka urządzenia, może to spowodować zwarcie, porażenie elektryczne, pożar lub zniszczenie urządzenia.
- Nie można pozwolić aby do wnętrza urządzenia dostała się woda, wilgoć, pył i kurz, może to spowodować zwarcie, porażenie elektryczne, pożar lub zniszczenie urządzenia.
- Należy zapewnić poprawną wentylację urządzenia, nie zakrywać ani nie zasłaniać otworów wentylacyjnych oraz zapewnić swobodny przepływ powietrza wokół niego.
- Urządzenie należy montować wewnątrz pomieszczeń.
- Nie można pozwolić, aby urządzenie było narażone na uderzenia i wibracje.

# 1 Informacje ogólne

---

- Podłączając urządzenie, należy upewnić się, że parametry elektryczne sieci zasilającej odpowiadają zakresowi pracy urządzenia.
- Wszelkie dokonane połączenia muszą być zgodne z montażowym schematem elektrycznym instalacji oraz z krajowymi, bądź lokalnymi przepisami dotyczącymi połączeń elektrycznych.
- W tym urządzeniu nie ma części, którą użytkownik może sam wymienić. Wszystkie czynności serwisowe oprócz czyszczenia, nastawienia funkcji powinny być wykonywane przez autoryzowany serwis.
- Przed przystąpieniem do jakichkolwiek czynności konserwacyjnych, należy bezwzględnie odłączyć urządzenie od sieci zasilającej.
- Do czyszczenia obudowy urządzenia nie wolno stosować benzyn, rozpuszczalników ani innych środków chemicznych mogących uszkodzić obudowę urządzenia. Zaleca się stosowanie delikatnej szmatki.

## 1.4 Postępowanie ze zużytym sprzętem

Urządzenie elektroniczne zostało wykonane z materiałów, które częściowo nadają się do recyklingu. Z tego względu po zużyciu musi zostać oddane do punktu odzysku i recyklingu sprzętu elektrycznego i elektronicznego lub zostać przekazane do producenta. Urządzenia nie można wyrzucać razem z innymi odpadami mieszkalnymi.



## 2 Podłączanie do systemu

### 2.1 Instalacja elektryczna

Przed rozpoczęciem użytkowania urządzenia, należy dokładnie przeczytać całą dołączoną instrukcję.

Osoba podejmująca się montażu powinna wykazywać się doświadczeniem technicznym. Połączenia wykonane przewodem z miedzi powinny być dostosowane do pracy w temperaturze do +75°C.

Wszystkie wykonane połączenia muszą być zgodne z montażowym schematem elektrycznym instalacji oraz krajowymi bądź lokalnymi przepisami dotyczącymi połączeń elektrycznych.

### 2.2 Lokalizacja

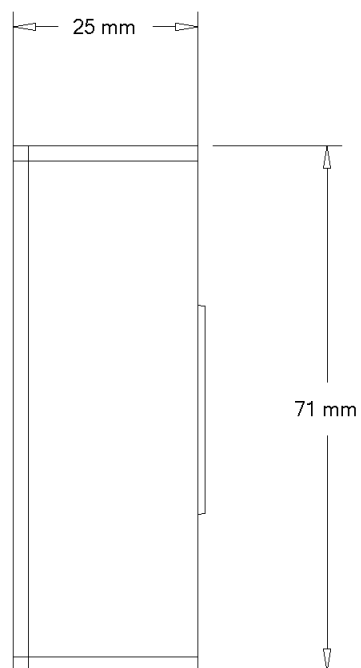
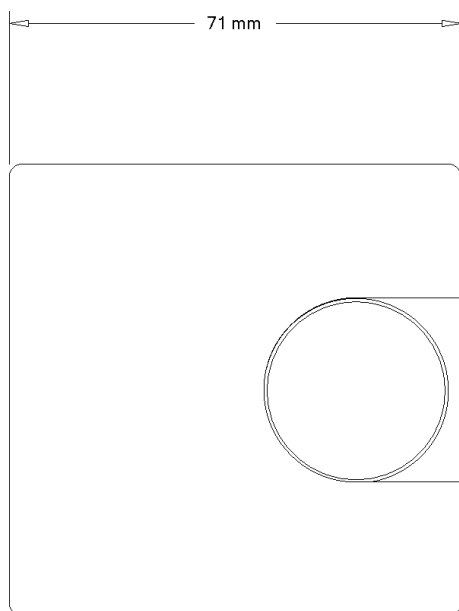
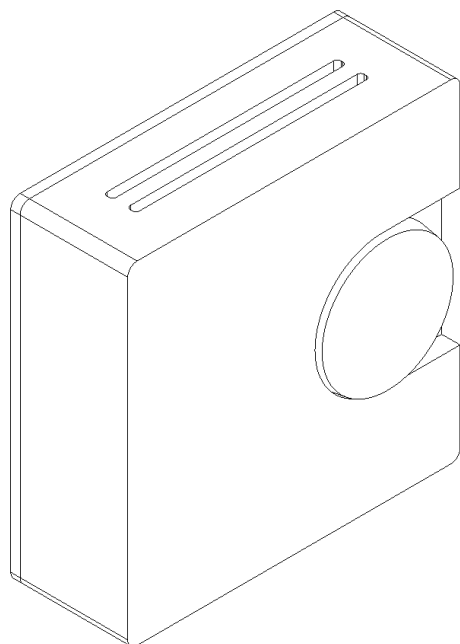
Urządzenie przewidziane jest do montażu wyłącznie w pomieszczeniach zamkniętych. Po dokonaniu wyboru miejsca montażu upewnij się, że spełnia ono następujące warunki:

1. Miejsce montażu musi być wolne od nadmiernej wilgotności oraz oparów łatwopalnych lub powodujących korozję.
2. Montaż urządzenia nie może być dokonany w pobliżu aparatów elektrycznych dużej mocy, maszyn elektrycznych lub sprzętu spawalniczego.
3. W miejscu montażu temperatura otoczenia nie może przekraczać 60°C i nie powinna być niższa niż 0°C. Wilgotność powinna mieścić się w granicach od 5% do 95% bez kondensacji.

## 2 Podłączanie do systemu

---

### 2.3 Montaż

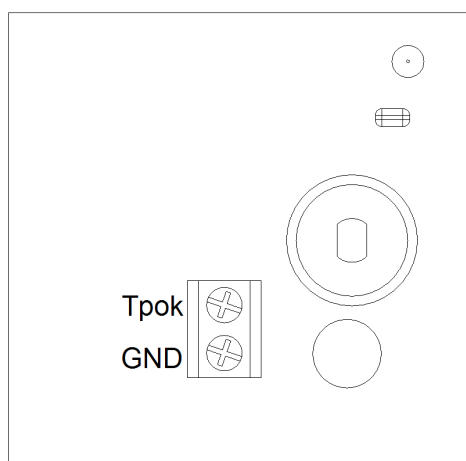
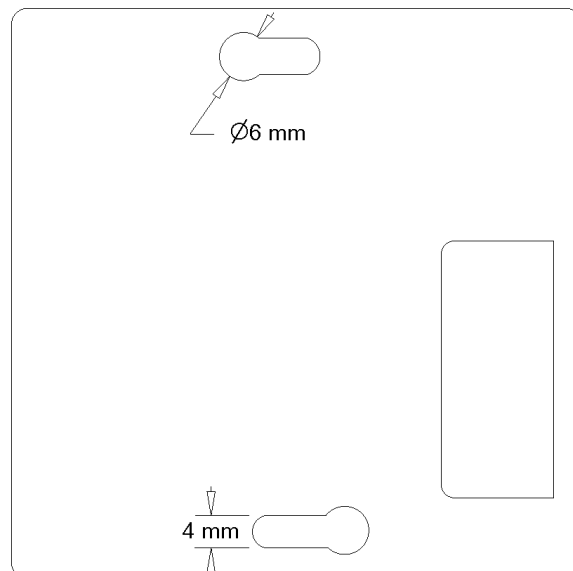




## 2 Podłączanie do systemu

Regulator montujemy na ścianie w pomieszczeniu reprezentatywnym dla danego obwodu grzewczego. Miejsce montażu powinno zapewniać swobodną cyrkulację powietrza i znajdować się z dala od źródeł emitujących ciepło, np. sprzętu elektronicznego, kominka, grzejnika oraz bezpośredniego nasłonecznienia. Zaleca się, aby regulator montować na wysokości nie mniejszej jak 1,5m ponad podłogą.

Do montażu ściennego należy użyć dołączonych w zestawie kołków oraz wkrętów. Kołki rozporowe przeznaczone są do otworów o średnicy 6mm i głębokości minimalnej 40mm.



Do podłączenia regulatora należy zastosować przewód dwużyłowy o przekroju minimalnym 0,5mm. Maksymalna długość przewodu może wynosić 30m.

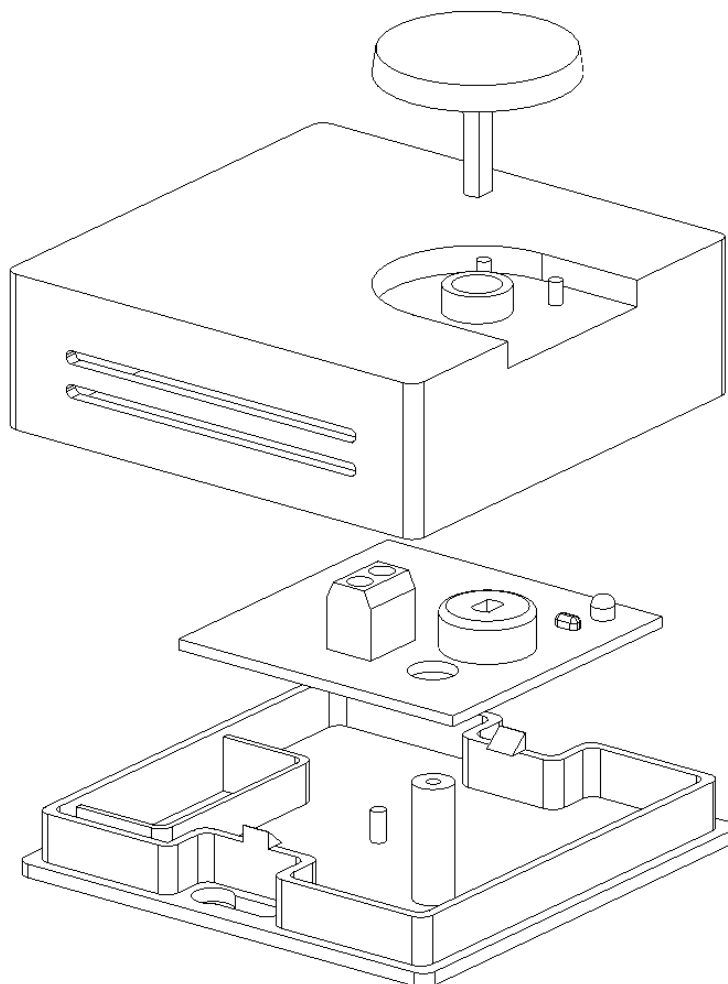
## 2 Podłączanie do systemu

---

Rozkładanie regulatora ogranicza się do kilku prostych czynności nie wymagających używania większych sił.

Delikatnie podważamy pokrętkę po czym wyjmujemy je. Kolejnym krokiem jest odkręcenie znajdującej się tam śrubki. Następnie zdejmujemy górną część obudowy.

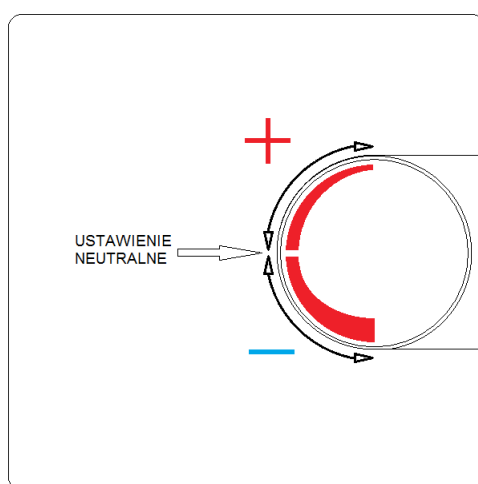
Po przytwierdzeniu dolnej części obudowy do ściany i podłączeniu przewodu składamy urządzenie w odwrotnej kolejności pamiętając o prawidłowym ustawieniu pokrętki.



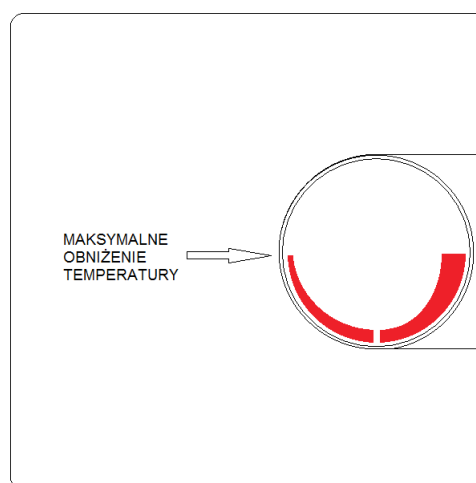
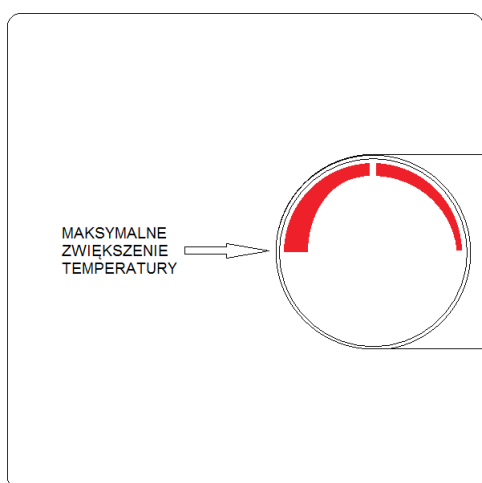
### 3 Użytkowanie

#### 3.1 Regulacja temperatury

Temperaturę regulujemy używając pokrętki. Ustawienie neutralne jest położeniem domyślnym nie mającym wpływu na zadaną temperaturę.



Obrót pokrętki w prawo spowoduje podniesienie temperatury w pomieszczeniu, w najwyższym położeniu o 3°C. Obrót w kierunku lewym skutkował będzie obniżeniem temperatury, maksymalnie o 3°C.



## 4 Specyfikacja

---

### 4 Specyfikacja

<b>Dane techniczne</b>	
Dopuszczalna temperatura otoczenia	0-60°C
Zakres regulacji temperatury	+/- 3°C
Wymiary (dł x wys x szer)	71mm x 25mm x 71mm
Maksymalna długość przewodu	30m
Rozstaw otworów montażowych	60mm
Masa regulatora	52g

---

CE

Wyprodukowano przez:

Estyma electronics  
al. Lipowa 4  
11-500 Giżycko  
POLAND

tel. +48 87 429 86 75  
fax +48 87 429 86 75  
biuro@estyma.pl

**[www.estyma.pl](http://www.estyma.pl)**

